

RENCONTRER LES NOUVEAUX VOISINS

Banlieue - Agglomération parisienne
Se rendre visible - Nouveaux arrivants

*Dans un secteur
en pleine expansion,
comment prendre contact
avec les nouveaux arrivants ?*

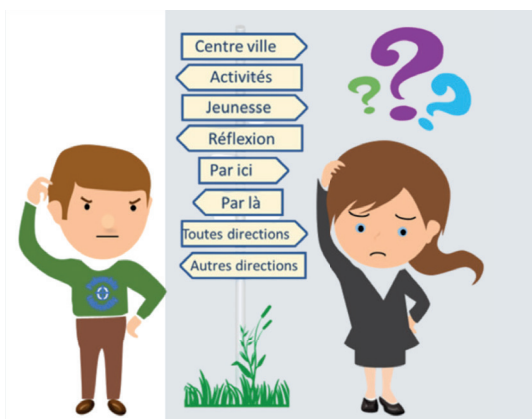
Notre ville croît. Et nous ?

D'après les membres de l'Église locale de Robinson

Ce projet a été initié en 2021 dans le cadre du projet d'Église, dont l'un des points est d'augmenter la visibilité de notre paroisse.

La paroisse, créée en 1962, est implantée à Châtenay-Malabry, au cœur d'un **secteur en forte évolution démographique** : 9 communes dont la population totale est de 250 000 habitants. Les nouveaux arrivants sont nombreux.

Or le constat est fait que, malgré la hausse de la population, les effectifs de la communauté sont stables depuis plusieurs années. Il paraît donc particulièrement pertinent de contacter les nouveaux arrivants dans notre territoire paroissial.



Selon les études commerciales, **les envois par lettres adressées sont réputés beaucoup plus efficaces** que les e-mails ou les tracts. L'Église locale a donc fait le choix d'écrire aux nouveaux arrivants de manière régulière. Nous avons utilisé un service de La Poste pour prendre contact et envoyer 1500 courriers tous les 6 mois.

ROBINSON
Région parisienne réformée



IDÉES FORTES

Témoigner de la joie de l'Évangile dans une zone en plein boom urbain.

Rendre visible l'Église pour tous les nouveaux arrivants et les inviter à un événement de prise de contact.

Rencontrer pour renouveler notre communauté avec une population plutôt jeune et dynamique.

CONTACT

epufrobinson@gmail.com
arjoly.p@gmail.com

Invitation envoyée par La Poste

Le service de La Poste Pro appelé «Nouveaux Voisins» permet de contacter systématiquement les nouveaux arrivants sur un territoire défini. Ce service fournit aux entreprises et aux commerçants les noms, adresses et téléphones de toutes les personnes qui ont procédé à un changement d'adresse au cours d'une période donnée.

Pour plus d'efficacité, l'Église locale a choisi d'utiliser ce service chaque semestre. Pour l'envoi en nombre (1500 lettres par semestre), La Poste propose le service Destineo. Cela nous a coûté 7000 € pour 2 ans (4 envois).



Chaque semestre, nous avons envoyé **un courrier invitant à la rencontre lors de nos activités ou autour d'événements.**

La lettre, format A4, proposait :

- au recto, des informations sur la vie paroissiale et ses différentes activités,
- au verso, une invitation à un événement culturel ou festif tels que ceux qui sont habituellement prévus fin novembre et début juin (marché de Noël, ciné-club suivi d'un débat autour du film *Amazing Grace* », pièce de théâtre «1768 - Résister»).



Le prince de Beauvau Le comte de Saint-Florentin
drame historique en quatre actes de Jean-Jacques Néré, mis en scène et interprété par la Troupe des deux vallées, membre de l'AJVC, Association Amitié et Jeunesse en Vallée de Chevreuse, association culturelle de l'EPU de Palaiseau.

Samedi 18 juin 2022 à 20 heures,

dans la salle de l'Église Protestante Unie de Robinson,

36 rue Jean Longuet à Châtenay-Malabry.

Représentation suivie d'un pot de l'amitié, et de la dédicace du livre de la pièce.

Une réflexion sur le courage et l'humanité face à l'oppression et à l'arbitraire qui reste hélas toujours d'actualité.



Entrée libre - participation aux frais.

Association culturelle « Centre de Robinson »

BILAN

Après avoir surmonté les difficultés pratiques et les questions sur les exigences de La Poste, sur 2 ans, nous avons signalé notre existence à près de 25 % des habitants de notre territoire paroissial à l'occasion de leur installation dans la région.

Cette mobilisation s'accompagne d'une présence, que nous essayons de maintenir

soutenue, sur les réseaux sociaux. Nous sommes régulièrement contactés via ces réseaux sans savoir si nous avons été trouvés par une recherche spécifique ou parce que nous avons signalé notre existence au préalable. Il est probable qu'il y ait une synergie entre les deux.