



**EGLISE PROTESTANTE
UNIE DE FRANCE**

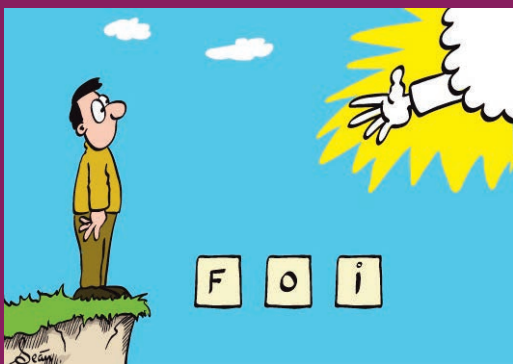
communions luthérienne et réformée

Lyon Rive Gauche

Bienvenue aux enfants et à ceux qui les accompagnent !

Vous avez des enfants, des petits enfants, des neveux ou nièces... **Et vous souhaitez partager avec eux la foi qui vous anime...**

L'Eglise est là pour vous soutenir et vous accompagner dans cette tâche, même si elle ne pourra jamais complètement se substituer au témoignage reçu au sein de la famille.



Quelques convictions fortes

- Les enfants et les adolescents sont **le présent de l'Eglise** et non uniquement son avenir. Ils doivent pouvoir dès aujourd'hui trouver un lieu où vivre leur foi, adapté à leurs besoins et leurs capacités.

- Vivre sa foi implique de pouvoir : **prier, lire et comprendre la Bible, faire l'expérience d'une vie communautaire** où l'on peut partager, échanger... Grandir. Cela ne peut en aucun cas se résumer à la seule acquisition de connaissances.

- La catéchèse est **la mise en résonance de chacune de nos vies avec la Parole de Dieu.**



Les activités permettent la découverte de textes de la Bible et leur mise en relation avec les questions existentielles qui habitent toute vie humaine.

- La catéchèse est une tâche qui **concerne chaque chrétien** tout au long de sa vie de foi. Elle n'est pas réservée à un âge particulier.

- **Les sacrements** - baptême et cène- sont des temps forts qui jalonnent tout parcours de foi. Ils ne sont pas le but des activités de catéchèse. Ce sont toujours des démarches individuelles, et peuvent être demandés à n'importe quel moment du parcours. Ils font l'objet d'une préparation spécifique.

Concrètement, quelle place pour les enfants et adolescents dans l'Eglise ?

Pour tous

- Les cultes-familles, une fois par mois, adaptés aux enfants et aux jeunes -durée, type de message, musique...



- L'aménagement d'espaces réservés aux enfants à proximité des lieux de culte, où les enfants peuvent jouer pendant que les parents participent au culte.

Pour les adultes qui sont en contact avec des enfants et des adolescents

Les « *cafés de la transmission* », des temps spécifiques pour échanger autour des grandes questions posées par l'accompagnement des enfants dans le domaine spirituel. Des outils, des ressources...

En fonction de l'âge des enfants

Les tranches d'âge sont indicatives, elles permettent d'offrir un cadre qui doit être adapté au parcours de chaque enfant ou adolescent. Les enfants et adolescents sont accueillis inconditionnellement quel que soit l'âge où ils commencent les activités.

Avant 5 ans, priorité à la famille

Accueil pendant les cultes, accompagnement des familles pour la mise en place d'une vie spirituelle familiale.

Entre 5 et 11 ans, l'école biblique

Les objectifs

- La découverte des histoires essentielles de la Bible.
- La découverte et l'acquisition d'une culture ecclésiale : prières, chants, fêtes...
- Le partage et le débat autour des premières questions existentielles : est-ce que la Bible dit la vérité ? Comment savoir que Dieu existe puisqu'on ne le voit pas ? Pourquoi le mal ?...

Les moyens

- Des activités ludiques et manuelles
- Des temps d'animations : chants, discussions, rencontres, visites...
- L'engagement ponctuel des parents aux cotés d'une équipe de catéchètes : cela permet d'établir un dialogue précieux au sein de la famille sur la vie du groupe et les sujets abordés.
- La rencontre avec des adultes de provenance diverses.
- La participation active aux cultes et fêtes de l'Eglise.

Entre 12 et 14 ans, le pré-catéchisme

Les objectifs

- La consolidation des acquis de l'école biblique -culture biblique et ecclésiale.
- La mise en place de points de repère historiques pour permettre une compréhension personnelle de la Bible
- La découverte de la dimension existentielle et personnelle de la foi chrétienne
- L'ouverture sur les autres confessions chrétiennes.



Les moyens

- Les mêmes qu'à l'école biblique à l'exception de la participation des parents aux activités.

Entre 14 et 16 ans, le catéchisme

Les objectifs

- La consolidation des acquis
- La mise en relation des questions personnelles avec la Parole biblique
- La découverte de la capacité à exprimer personnellement ses questions et sa foi.

Les moyens

- Ceux précédemment cités
- Et la participation à des camps ou des week-ends.

Après 16 ans, le groupe de jeunes

Les objectifs

- Offrir un lieu où les jeunes peuvent partager leur façon de vivre la foi et les questions qui sont les leurs.
- Permettre à chacun de s'engager personnellement à la suite de Jésus-Christ.

Les moyens

- Rencontres, projets, week-ends, camps.

Vous avez des questions ? N'hésitez pas à nous contacter en utilisant les coordonnées situées dans le journal de l'Eglise ou sur le site internet.



www.lyonrivegauche.fr

Espace Bancel

50 rue Bancel, Lyon 7^{ème}

Grand temple

3 quai Augagneur, Lyon 3^{ème}

Correspondance

6B cours de la Liberté, Lyon 3^{ème}